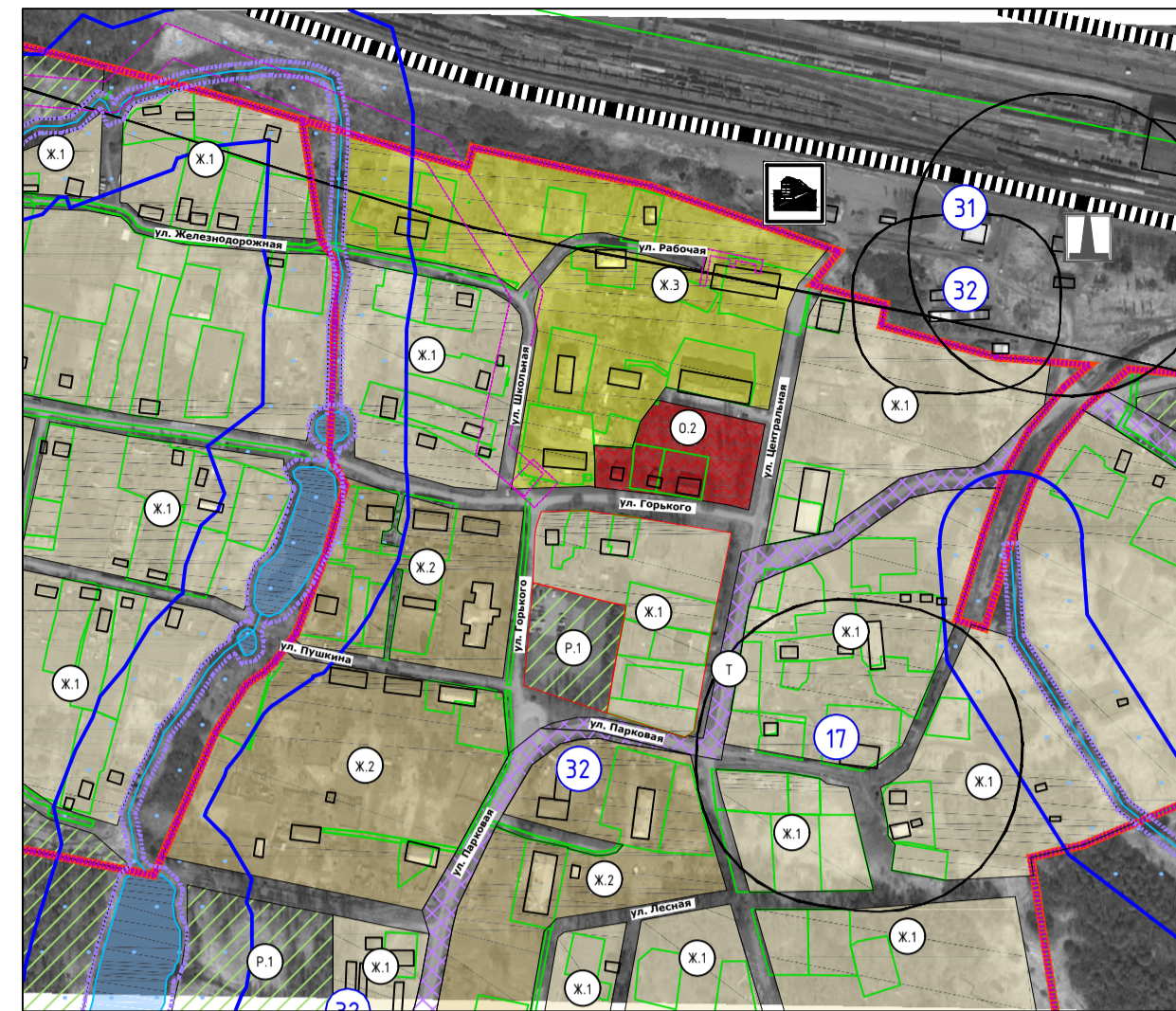
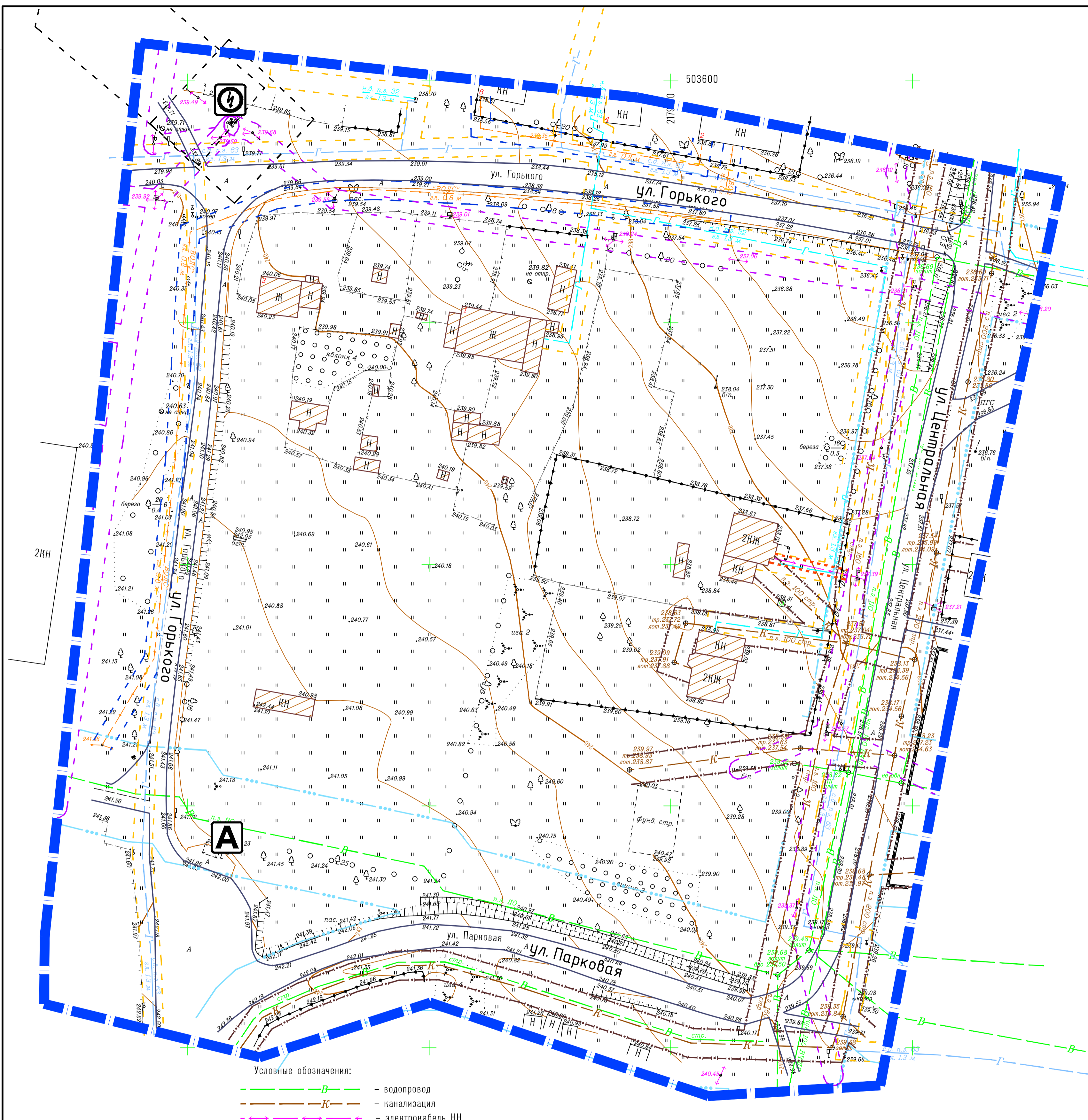


Фрагмент карты
планировочной структуры территории сельского поселения с
отображением границ элементов планировочной структуры. М 1:5000



* Границы территориальных зон, отображенные красным цветом – зоны, которые необходимо откорректировать в Правилах землепользования и застройки по красным линиям, установленным в проекте планировки

- границы территории, в отношении которой осуществляется подготовка проекта планировки
- Ж.1 зона застройки индивидуальными жилыми домами
- Ж.2 зона застройки малоэтажными жилыми домами
- Ж.3 зона застройки среднетажными жилыми домами
- О.1 зона делового, общественного и коммерческого назначения
- О.2 зона размещения объектов социального и коммунально-бытового назначения
- Т зона транспортной инфраструктуры
- И зона инженерной инфраструктуры
- Р.1 зона рекреационного назначения



Условные обозначения

- границы территории, в отношении которой осуществляется подготовка проекта планировки
- здания и сооружения, существующие
- Границы зон с особыми условиями использования территорий**
 - санитарно-защитная полоса водопровода
 - охранная зона существующего газопровода
 - охранная зона ВЛ-10 кВ
 - охранная зона канализации
 - охранная зона существующей линии связи
 - охранная зона кабельной линии (КЛ)
 - охранная зона ВЛ-0,4 кВ
- трансформаторные подстанции (существующие)
- Остановочные пункты общественного пассажирского транспорта**
 - остановочный пункт

- Условные обозначения:
- водопровод
 - канализация
 - электрокабель НН

Примечание.
1. Чертеж разработан на топографической съемке М 1:500, выполненной ООО "ГеоКомпани" в 2021 - 2022 гг.
2. Система координат МСК-67, система высот Балтийская.
3. Данный чертеж попадает под действие авторского права.

| | | | | | | | |
|------------|---------|---------------------|--------|--|------|--------------------------|------|
| | | | | Муниципальный договор №72/2021 от 02.12.2021 г. | | | МО-1 |
| | | | | Проект планировки и межевания части территории ул. Горького - ул. Парковая - ул. Центральная с. Вязьма-Брянская Вяземского района Смоленской области | | | |
| Изм. | Кол. ч. | Лист | № док. | Подп. | Дата | Материалы по обоснованию | |
| Г.А.П. | | Найданова-Каховская | | <i>[Signature]</i> | | Статья | Лист |
| Разработал | | Найданова-Каховская | | <i>[Signature]</i> | | П | 1 |
| Н. контр. | | Левшина | | <i>[Signature]</i> | | Листов | 4 |
| | | | | Фрагмент карты планировочной структуры территории сельского поселения с отображением границ элементов планировочной структуры. М 1:5000. Схема границ зон с особыми условиями использования. М 1:500 | | | |
| | | | | | | | |